

Accelerate Your Designs

Nyheter i Vectorworks 2012.

Vectorworks® 2012

Vectorworks® 2012

Table of Contents

Best i 3D-modellering	4
Bedre BIM	6
Beste integrerte renderer	12
Bedre samarbeid	14
Dine ønsker er oppfylt	13
Markedsledende i utforming av terreng	18
Markedsledende innenfor underholdning	21

Produkt

Produktsymbolene i brosjyren illustrerer hvilket produkt som inneholder nyheten.

- B** Vectorworks Basis
- A** Vectorworks Architect
- L** Vectorworks Landmark
- S** Vectorworks Spotlight
- D** Vectorworks Designer
- R** Renderworks

Accelerate Forward

Er du interessert i hva som er nytt? Vi har lagt til over 100 nye funksjoner og forbedringer som hjelper deg å spare tid og realisere dine idéer. Med den nye teknologien i Vectorworks 2012 kan du enda mer effektivt lage hva du vil. Vår smarte, fleksible og intuitive funksjonalitet fortsetter å gi Vectorworks fortrinnet innenfor 3D-modellering, BIM og integrert rendering, i tillegg til å være ledende i utformingen av terreng og underholdningsdesign. Du får nå bedre muligheter for samarbeid, enklere bruk og svært effektive funksjoner. Hvor vil du ta arbeidet ditt videre? Hvor vil det bringe deg? Start her og ta tegningene dine et skritt videre i 2012.

Best i 3D-modellering

Våre 3D-muligheter gir ikke rom for noen konkurranse. Flere av de nye funksjonene beregner koordinater og tidssoner slik at du slipper å tenke på det. Noen funksjoner oppretter tegneplan når markøren trekkes over modellen. Andre funksjoner viser objekter som skjules av andre objekter, slik at du kan velge dem uten problemer. Alt har blitt lagt til med tanke på at du skal kunne modellere dine idéer like enkelt som tidligere i Vectorworks.



Modelleringsverktøy beregner automatisk planet du vil tegne på.

Automatisk tegneplan

B A L S D □

Du kan øke modelleringseffektiviteten betraktelig ved å benytte moduser i modelleringsverktøy som automatisk beregner tegneplan når du flytter markøren rundt i modellen. Det er bare å velge et verktøy og klikke for å opprette objekter på en 3D-flate.

Øyeblikkelig Dytt/Dra modus

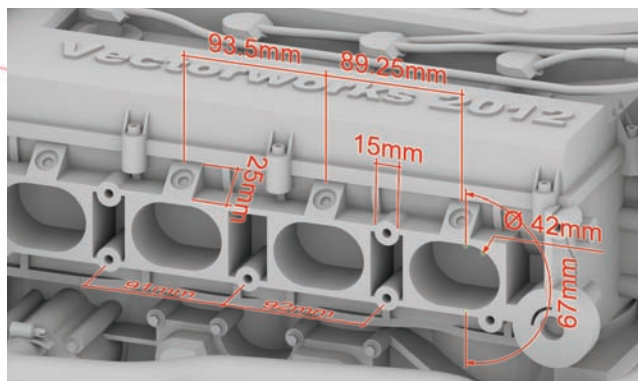
B A L S D □

Vi har lagt til denne brukervennlige muligheten i planverktøyene slik at du kan dra eller dytte profilgeometri med en gang. Denne sparer mye tid.

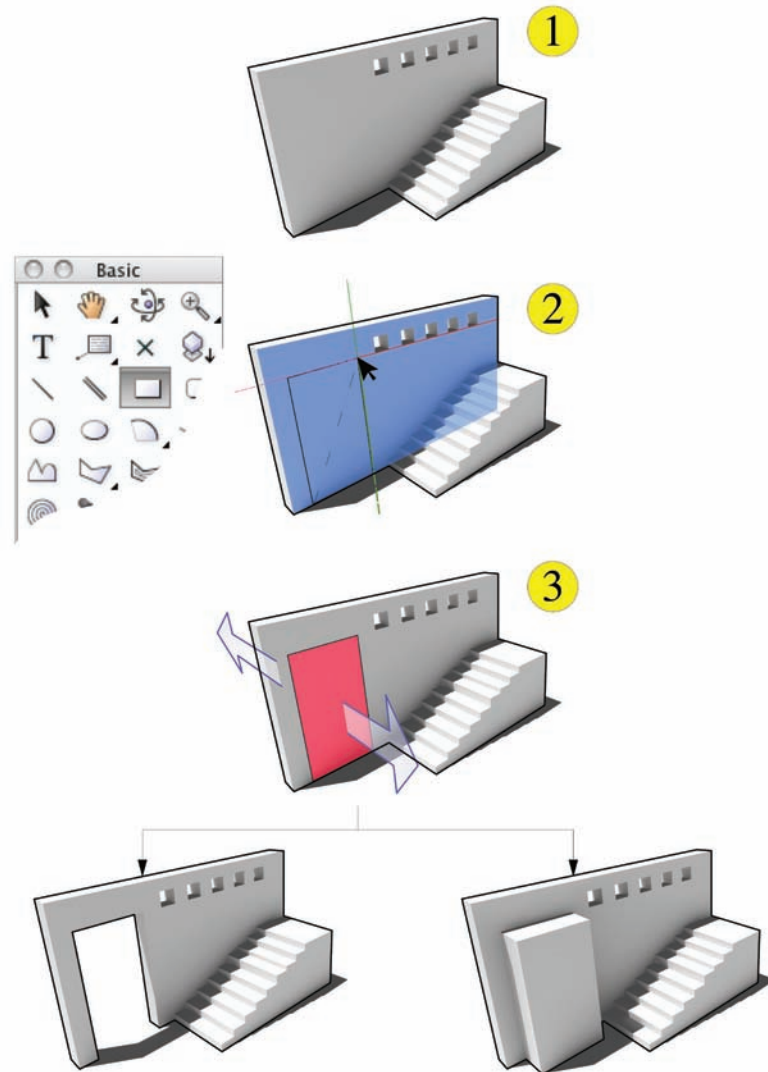
Optimalisert målsetting i 3D

B A L S D □

Det er enkelt å målsette 3D ved å bruke musen til å sanse tegneplan i 3D. Bare klikk på 3D-tegningene med rettvinklede, radielle eller vinkel-målsettingsverktøy og målsett så mye du vil.



Målsett på ethvert plan i 3D.



Øyeblikkelig Dytt/Dra modus. Det gjøres på 1-2-3.

Heliodon (solverktøy)

A **L** **S** **D**

Med dette intuitive verktøyet behøver du ikke lenger å kjenne koordinatene eller tidssonen for å plassere et sol-objekt når det inneholder tilknyttet informasjon som region og by. Du kan også opprette QuickTime solanimasjoner og animasjoner “sett fra solen”.

Et forent endringsverktøy

B **A** **L** **S** **D**

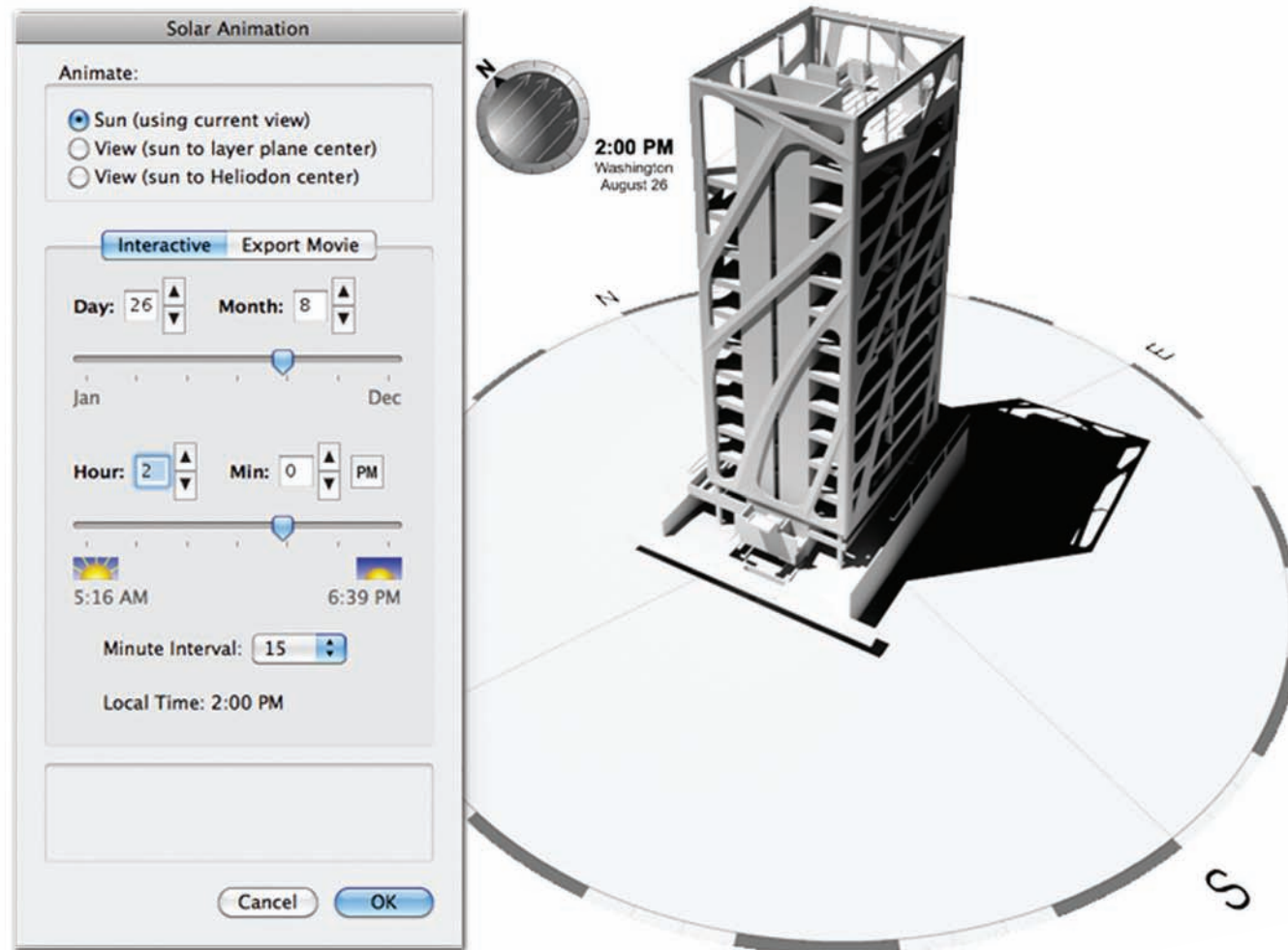
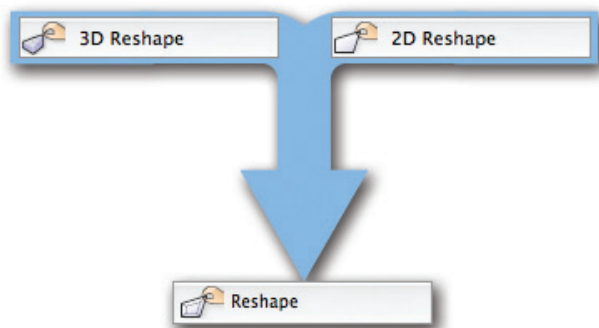
Endringsverktøyene for 2D og 3D er samlet til ett kraftig verktøy som endrer både 2D- og 3D-objekter.

Endre flere knekkpunkter i NURBS-kurver

B **A** **L** **S** **D**

Med et trekk kan du flytte ett eller flere knekkpunkter, og endre NURBS-kurver nøyaktig og kontrollert.

Ett kraftig verktøy endrer 2D- og 3D-objekter.



Bruk et heliodonobjekt til å vise de nøyaktige skyggene for prosjektets tid og sted i verden.

Modell: Modo Forma.

Bedre BIM

Å besitte kraftige BIM-muligheter er bare en del av historien. Vi forsøker å øke vårt potensiale betraktelig med ny teknologi etterhvert som den oppdages. Bedre BIM handler om å gjøre arbeidet ditt mer effektivt og produktivt, uansett om vi gir deg større frihet til å lage egendefinerte trapper, dører eller vinduer, eller automatiserer oppgaver så de flytter seg sammen med markøren din. Disse nye funksjonene bruker innovativ teknologi, men er forbausende enkle å jobbe med. Selv om den virkelige kraften til BIM ligger bak kulissene, vil resultatene vises tydelig i arbeidet ditt.

Etasjer

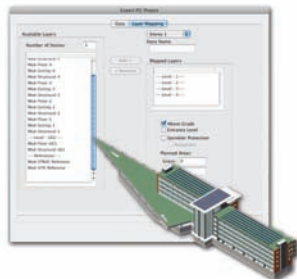


Nå er det mulig å kople tegnelag sammen i etasjer. Du kan uttrykke høyden til tegnelag i forhold til en etasjehøyde. Når du redigerer etasjehøyden, vil alle tegnelag med denne etasjen justere høyden deres tilsvarende. I tillegg kan tegnelag med en hvilken som helst etasje også skifte opp eller ned. Når du plasserer objekter som er "oppmerksomme" på etasjer i tegningen, slik som vegger, søyler, dekke og trapper, kan deres øvre og nedre høyder kobles til høyden til et tegnelag med samme etasje, eller strekke seg til et tegnelag med en tilstøtende etasje.

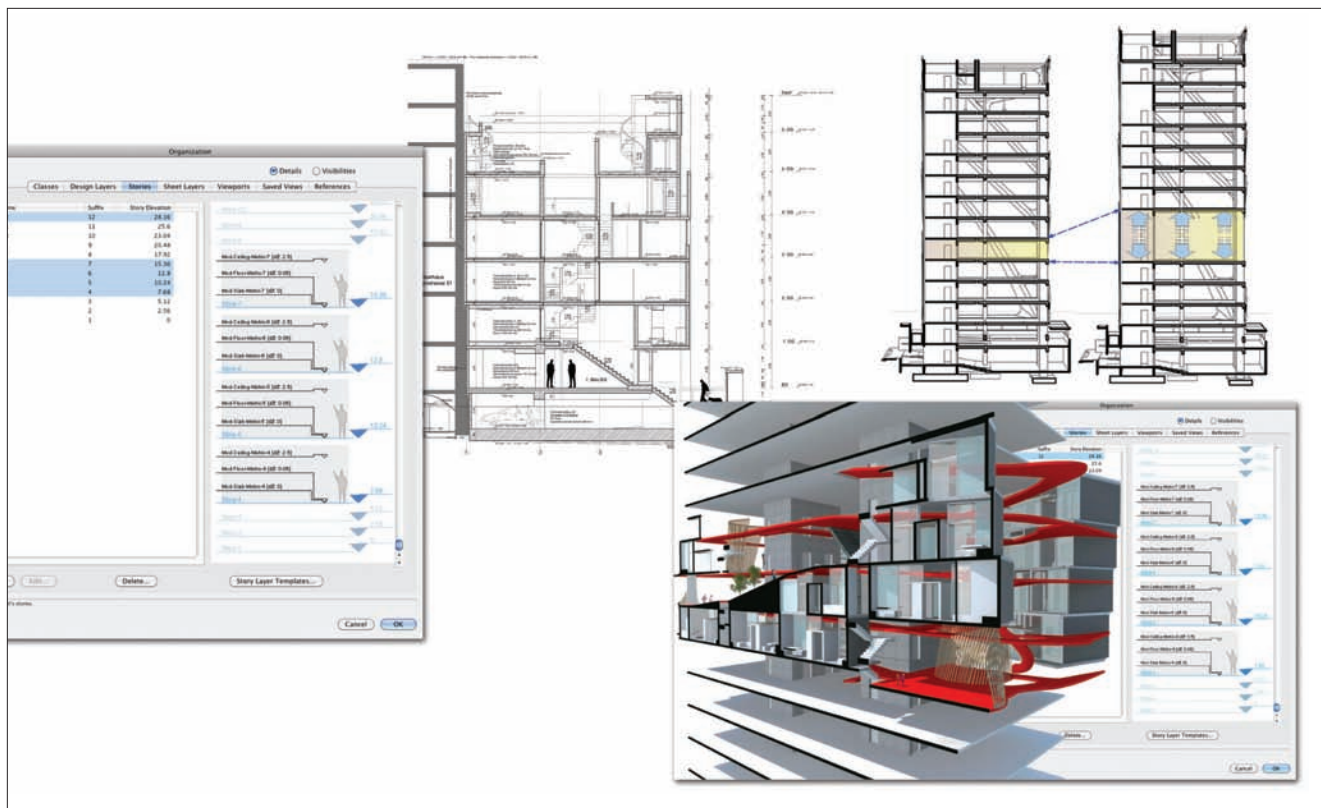
Oppgraderinger i støtten for IFC



Støtten for openBIM-filstandarden IFC gjør at du kan legge inn, importere, lagre, hente og eksportere informasjon og geometri på en mye mer strømlinjeformet måte.



Oppgraderinger i støtten for IFC gir en mer strømlinjeformet opplevelse når du legger inn, lagrer og utveksler modelldata i openBIM-filstandarden.



Håndter enkelt høydene til bygningselementer med etasjefunksjonen. Bilde: Steve Socha.



OpenBIM-filstandarden IFC åpner for en nyttig og strømlinjeformet utveksling av bygningsinformasjon mellom Vectorworks Architect og annen programvare som benyttes i bygningsprosessen, som f.eks Scia Engineer for byggmodellering og analyse, og DDS-CAD for VVS-modellering.

Føy sammen skikt i veggens Y-sammenføring

A D

Med mer robust veggssammenføring behøver du ikke å reparere skiktsammenføringer. Nå kan du raskt få føyd sammen vegger og veggskikt uansett hvilken tilknytning du ønsker.

Dekke støttes av “Opprett bjelkelag fra polygon”

A D

Kommandoen “Opprett bjelkelag fra polygon” kan nå brukes sammen med dekkeobjektet for å gi et omrisspolygon til dekke.

Forskyvninger i vindusrammer

A L D

Du har større kontroll over geometrien og innsetningen av vinduer. Det vil si at du kan nå forskyve glass i rammer og forskyve rammer i karmene til et vindusobjekt.

Valg for toppvindu

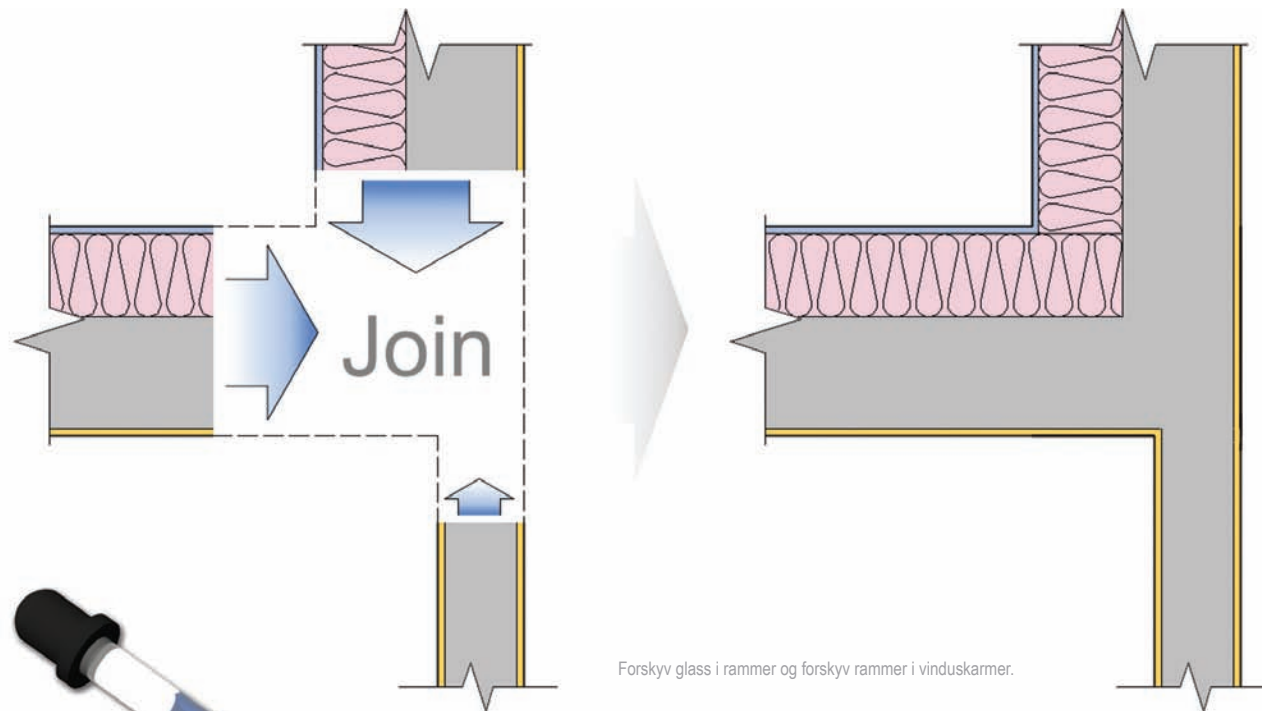
A L D

Du kan velge utformingen til toppvindusprosser.

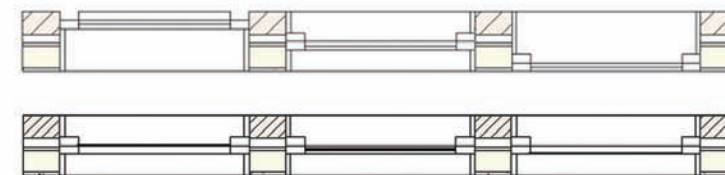
Ny pipettepreferanse: IFC-data

A D

Med en støttepreferanse for IFC-data kan du overføre IFC-data til objekter mens du bevarer hvert objekts unike IFC-identifikator.



Forskyv glass i rammer og forskyv rammer i vinduskarmer.



Føy hurtig sammen vegger og veggskikt uansett hva slags type sammenføring du ønsker.

Pipettestøtte for IFC gjør overføring av data til modellen svært effektivt.

Dør og vindu: Brukerkontroll over standard synlighetsklasser

A L D

Det er enklere å fastsette klasser for delene i dører og vinduer ved å spesifisere dine egne klassestandarder som brett, plater, dørslag, overdekninger og vippeportbaner.

Dører og vinduer med utgangspunkt i byggemål og karmmål

A L D

Dører og vinduer kan nå dimensjoneres med utgangspunkt i byggemål og karmmål. Dytffugen kan defineres og vises (nytt) i 2D-tegninger og i 3D-modellen, om det er ønskelig.

Flere muligheter for dører

A L D

Med disse nye funksjonene kan du bygge den eksakte døren som du ser for deg. Du kan benytte nye alternativer for å lage ulike tofløyede blad, og lage flere tofløyede eller doble dørkonfigurasjoner. Definer en dørterstel til å forlenges inn i eller forbi dørkarmen. Eller definer sprossedybde for glassblad, toppvindu og sidefelt. Velg blant en rekke nye dørattributter som også gir deg økt kontroll over linjetyper og klassealternativer.

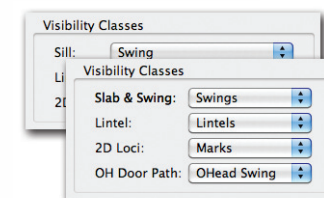
Med vår nye "enkel åpning"-konfigurasjon for dører og vinduer kan du tegne rene brudd i 2D og riktig skalerte hull i 3D-vegger uten å legge til ekstra geometri. Du kan også se hengselmarkører på innsidene av dør- og vindusobjekter i Vectorworks Architect.



Dører har flere muligheter



Trappeobjekter er "oppmerksomme" på etasjer, slik at de kan automatisk beregne høyde og visningsforbindelse mellom lagene. Bilde: Erick Recke, DATENLAND.



Kontroller synlighetene i dører og vinduer ved å spesifisere dine egne klassestandarder..

Kobling av etasjehøyde og visning av trapper

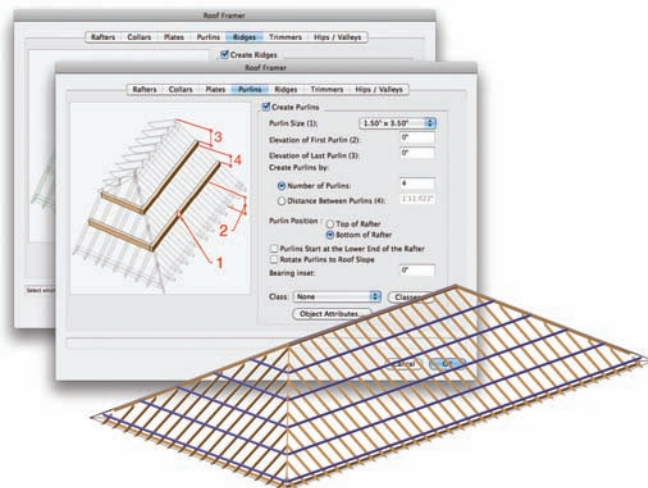


Dra nytte av et bedre og mer effektivt trappeobjekt som kan beregne total høyde basert på lagene som trappen knytter sammen. Du vil også se 2D-representasjonen av trappen på begge lagene som er koblet sammen.

Forbedret sperretek



Vi har økt presisjonen og detaljeringen av sperretek ved å gi deg muligheten til å spesifisere størrelser, høyder, beliggenhet og opprettelsesmetoden til åser og møner.



Spesifiser størrelse, høyde, plassering og opprettelsesmetoden til åser og møner.

Flere valg for trapper



Vi har lagt til noen brukervennlige funksjoner som vil gjøre trappetegningen din enda hvassere. Med ett klikk kan du nå spesifisere klassestiler for alle delene av trappen, herav alle eller individuelle attributter, for en rask måte å gjøre betydelige endringer i alle trapper i tegningen. Definer trappens maksimumsvinkel i trappeinnstillingene for å følge evt. definerte forskrifter. Hvis du ønsker fullstendig frihet i trappemodelleringen, kan du nå slå av minimum/maksimum innstillingene og definere trapper nøyaktig slik du vil ha de.

Med vårt nye alternativ for å opprette øvre opptrinn og trappene kan du spesifisere om øvre opptrinn og trappene skal tegnes i trappen. Vi har oppdatert innstillingene for fyll i trappe- og romobjekter til å være identiske med innstillingene du kjenner fra skravur-, flis-, forlørnings- og bildedialogene. Vi har også utvidet trappeinnstillingene slik at de har alle rendermodusene tilgjengelig i basisproduktet listet i fanen for generelle innstillinger. Bedre tilbakemeldinger gjør at du slipper å gjette evt. ugyldige verdier for trappen. Det tilbys nå detaljerte feilmeldinger med enkle alternativer for å løse problemer.

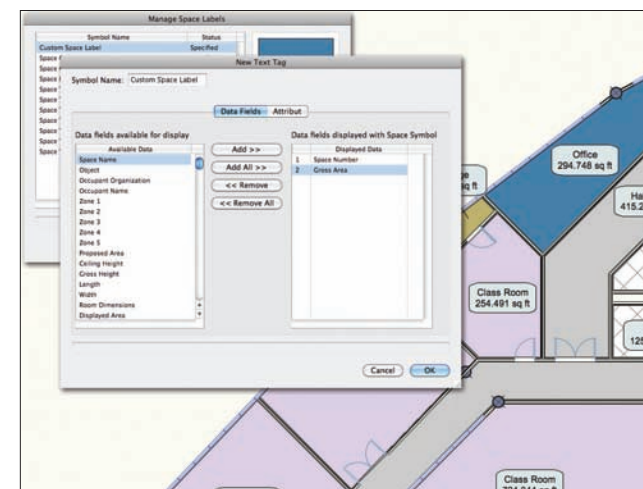
Enklere håndtering av rometiketter i romobjekter



Vi har betydelig forenklet opprettelsen, redigeringen og lagringen av symboler for rometiketter. Det er ikke lenger nødvendig å opprette spesifikke rometikettensymboler, du kan nå opprette rometiketter direkte i rometikettinnstillingene. Du kan også redigere eksisterende rometiketter for å raskt justere definisjonene og attributtene til tekstmerker i etiketten. Vi har også definert rometiketter som sidebaserte symboler, slik at du kan enkelt redigere rometiketter med en intelligent dialog som spesifiserer nye definisjoner og attributter til tekstmerkene i etiketten din.



Mange nye alternativer i den forbedrede trappen gjør det enklere å kontrollere den grafiske visningen og konstruksjonen av trappen.



Prosessen for å opprette nye eller oppdatere eksisterende rometikettensymboler er mye enklere i 2012.

Bedre grenser for automatisk avgrensede romareal

A **D**

Du har nå større redigeringskontroll over automatisk avgrensede romareal. Vi har definert de som polylinjebaserte rom, slik at du har flere redigeringshåndtak og endringsalternativer.

Forbedret ODBC

A **L** **S** **D**

Med databaseforbedringene i ODBC vil du oppleve mer fleksibilitet og en enklere databaseforbindelse. Vi har utvidet støtten for drivere, lagt til en ny knapp for å koble til databasen på nytt, og gitt deg større kontroll over forbindelsen med muligheten til å manuelt redigere og slette lese- og skriveforespørsler.

Utvidet merknadsmanager

A **L** **S** **D**

Dra nytte av økt fleksibilitet når du oppretter og plasserer merknader. Du kan velge flere, rotere utropene og spesifisere absolutte eller relative baneforbindelser til den aktive databasen.

Øvre og nedre høyde i vegger

B **A** **L** **S** **D**

Tilpass øvre og nedre høyde for hver del av veggen.

Isolasjonsfyll

B **A** **L** **S** **D**

Har du noensinne slitt med å tegne isolasjonsfyll? Med våre raske og fleksible flisfyll er det enkelt å opprette isolasjonsfyll som automatisk skaleres så de passer med tykkelsen til et veggskikt.





ZWILLING
J.A. HENCKELS

ICE CREAM
SHERBET

SAM & ELLA'S

BURGER KING

MR

Apple

Sam & Ella's
Breakfast/Lunch
Wining & Dining
...Lounging

Sam & Ella's
Breakfast/Lunch
Wining & Dining
...Lounging

Sam & Ella's
Breakfast/Lunch
Wining & Dining
...Lounging

Beste integrerte renderer

Som du vet, kan et godt bilde være svært betydningsfullt og formidle mer enn ord. Vi har i årevis være markedsledende innenfor rendering med vårt Renderworks-produkt. Med nyvinnene i denne versjonen kan du tilpasse lyssetting og bakgrunner til dine spesifikasjoner, benytte artistiske stiler som skiller deg ut fra mengden, og inkorporere forbedrede nyanser som vil gjøre arbeidet ditt enda mer realistisk. Lag vakker grafikk som imponerer klientene dine og gjør ære på håndverket ditt.

Renderworks-stiler

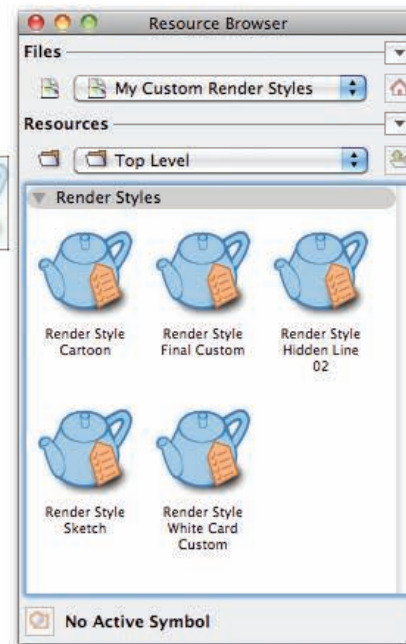


Bruk din egen signatur rendering-stil. Du kan lagre egendefinerte konfigurasjoner av lyssetting, bakgrunner og renderinnstillinger som ressurser, og bruke disse på nytt eller dele de. Når du er klar for å rendre, er det bare å dra og slippe din egendefinerte ressurs, og alle innstillingene vil tas i bruk.

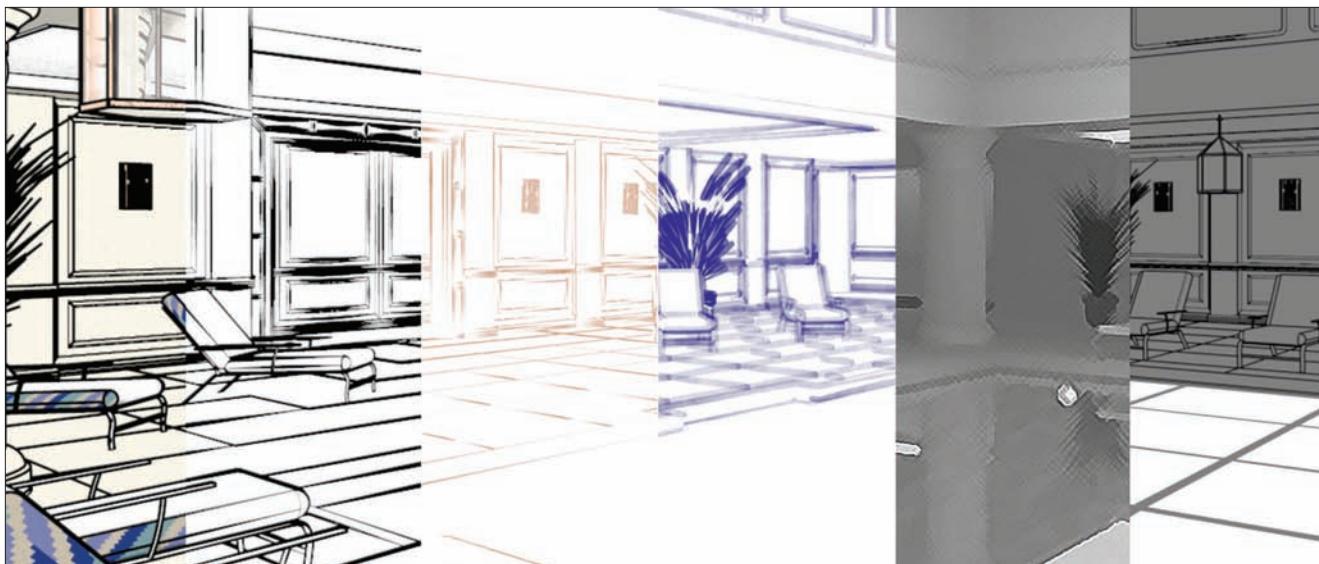
Realistiske OpenGL skygger



Mer nøyaktig, bedre kvalitet. Trenger vi å si mer?



Bare dra og slipp en egendefinert renderstil-ressurs, og observer at modellen din rendres nøyaktig som du forventet.



Mer kontroll over stiler gir deg større fleksibilitet når du oppretter egendefinerte Artistisk Renderworks stiler.

Artistisk Renderworks-stiler

□ □ □ □ □ R

Prøv disse intuitive alternativene for stilredigering. Du kan til og med lagre Artistisk Renderworks innstillinger som stilressurser som kan benyttes enkelt ved å dra og slippe de.

Forbedret Attributt-tilpassing verktøy

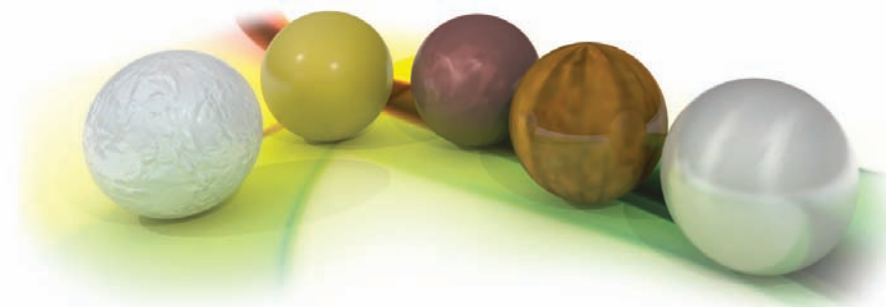
□ □ □ □ □ R

Vi har forenklet verktøyet ved å bedre responsen til overflatesnapping, lagt til et nytt alternativ i moduslinjen for å skalere etter senter, og tatt hensyn til flere uklarheter i grensesnittet. Dette gjør attributt-tilpassing mer intuitivt og pålitelig, og enklere å bruke.

Nye metalliske nyanser

□ □ □ □ □ R

Du vil bli overrasket over skarpheten og det realistiske utseendet til blankt, børstet eller dreid metall.



Tydligere renderinnstillinger for lagret utsnitt

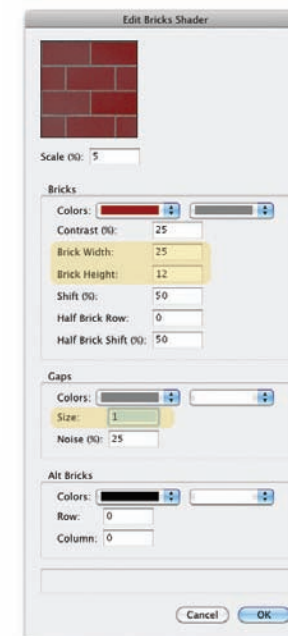
F A L S D □

Det er enda enklere å lagre renderinnstillinger med en ny markeringsrute som lar deg spesifisere om du lagrer en rendermodus, utsnittorientering eller begge to.

Mål for mursteinsnyanser

□ □ □ □ □ R

Lag din perfekte mursteinsnyanse ved å redigere innstillingene for bredde, høyde og mellomrom basert på naturtro koordinatverdier.



Ha glede av større kontroll over egendefinerte mål i mursteinsnyanser.

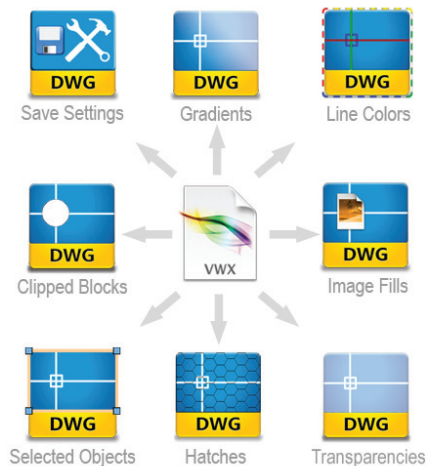
Bedre samarbeid

Når bruken av teknologi øker, er det viktigere enn noensinne å kommunisere effektivt med kollegaer. Det som forsvinner i kommunikasjonen kan utgjøre forskjellen mellom et vellykket prosjekt og et prosjekt plaget av unødvendige endringer og tapt produktivitet. Vi har kraftig forbedret DXF/DWG-støtten og kompatibiliteten med annen programvare, til og med eldre Vectorworks-versjoner, slik at du kan samarbeide uten vansker. Sømløs kommunikasjon lar deg nyte fruktene av å jobbe i team.

Økt støtte for DXF/DWG

B A L S D □

Oppdag fordelene av effektivt samarbeid. Du får bedre støtte for eksport og import av bildefyll, transparens og forløpningstyper, i tillegg til å kunne lagre brukerdefinerte innstillinger for eksport av DXF/DWG. Du kan velge objektene du vil eksportere til DXF/DWG, til og med skraverer. Grensesnittet kan gli sømløst med AutoCAD 2012 filer, og til og med importere "clipped AutoCAD blocks" som



avgrensede tegnelag-viewport-er eller som symboler uten avgrensning. Vi har også gjort det enklere å lagre dine egendefinerte tilpassinger av DXF/DWG-farger til linjetykkelser i Vectorworks.

Eksportere til fem tidligere versjoner av Vectorworks

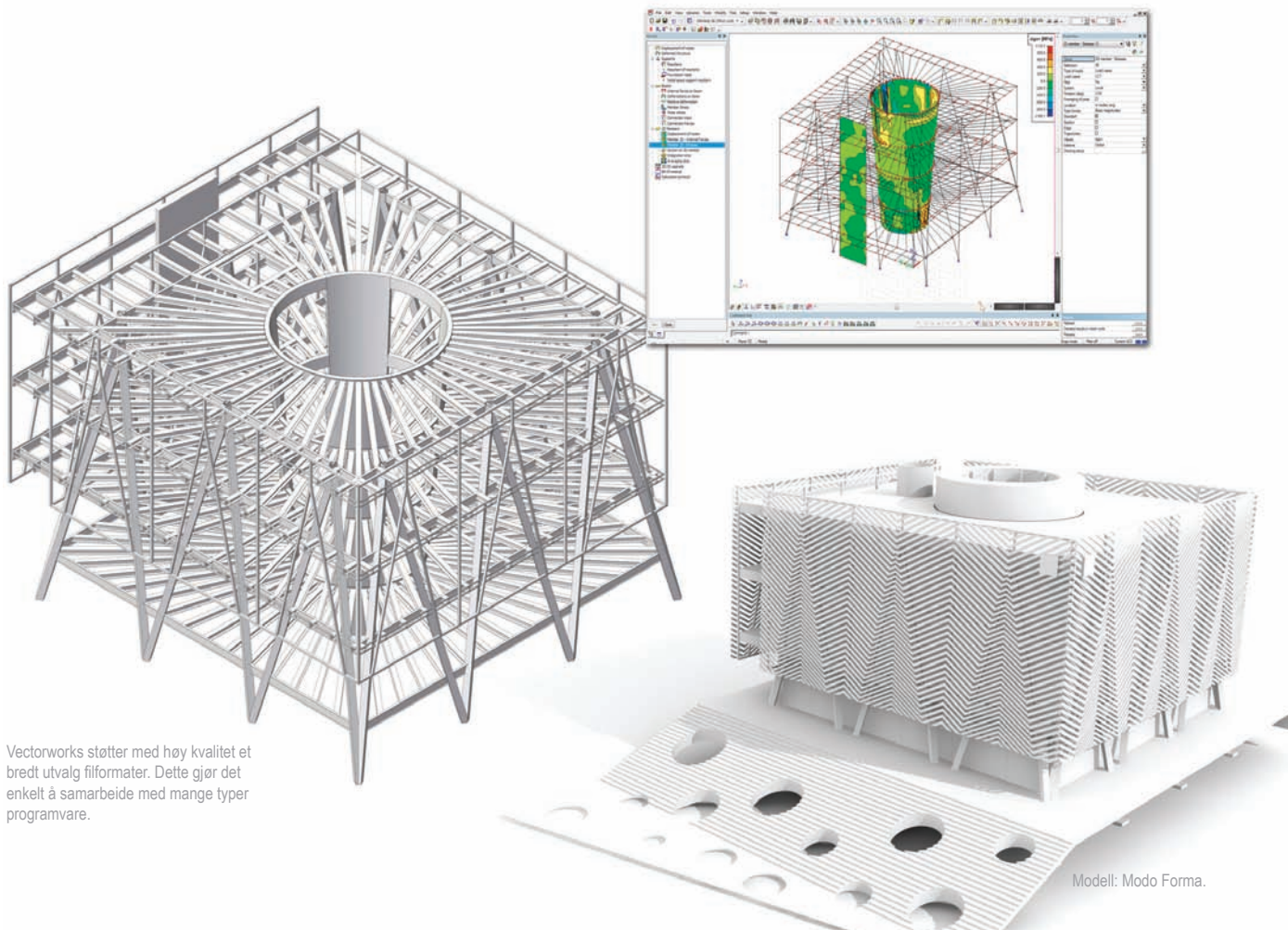
B A L S D □

Nå er det enklere å samarbeide med brukere av eldre versjoner av Vectorworks. Du kan eksportere helt tilbake til Vectorworks 12.

Legg til nytt Parasolid versjonsnr i Eksporter Parasolid X_T

B A L S D □

Bruk dette nye alternativet til å spesifisere et versjonsnummer i eksporteringen av Parasolid X_T filformatet.



Vectorworks støtter med høy kvalitet et bredt utvalg filformater. Dette gjør det enkelt å samarbeide med mange typer programvare.

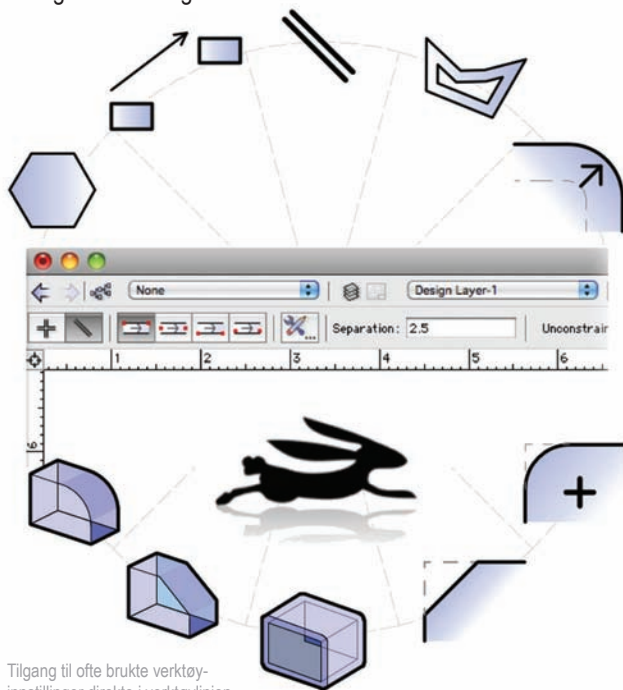
Dine ønsker er oppfylt

Brukerne spurte og vi adlød. Vi spør hele tiden brukerne våre om hvordan den helhetlige funksjonaliteten og effektiviteten til programmene våre er. Vårt mål er å assistere arbeidet ditt og hjelpe deg til å realisere dine idéer, og vi gjør dette med alt fra å forkorte antall klikk med musen, til å raskt bytte utsnitt eller gi deg friheten til å tegne uten hindringer.

Raskere tilgang til ofte brukte innstillinger

B A L S D

Gjør deg klar til å spare tid. Nå har du tilgang til ofte brukte verktøynnstillinger i verktøylinjen, uten å først måtte åpne en dialog for innstillingene.



Tilgang til ofte brukte verktøynnstillinger direkte i verktøylinjen.

Modifiser ifølge postverdi

B A L S D

Dette er en imponerende pakke muligheter for å gjøre endringer basert på postverdier i valgte objekter eller hele tegningen. Med denne kommandoen kan du automatisk modifisere attributtene til objekter, skalere objekter eller opprette ekstruderinger for objekter som deler en spesifikk postverdi.

Kommandoen Modifiser ifølge postverdi gjør det enkelt å endre objektgeometri eller attributter basert på en felles postverdi.

2D-røntgenmodus

B A L S D

Det er ikke lenger nødvendig å leke gjemsel med skjulte objekter. For å se og velge objekter som skjules bak fylte objekter, er det bare å trykke B-tasten mens du bruker valgverktøyet.



2D-røntgenmodus sparer mye tid. Bare trykk B-tasten og se, velg og modifiser skjulte objekter.



Sammenfallende utvalg

B A L S D

Flyttes musen over flere kanter eller knekkpunkter som tilhører objekter, vil markøren gi deg et visuelt hint om at det er mer enn ett objekt som du kan velge. Du kan bruke høyreklikk-menykommandoen eller J-tasten til å navigere til ønsket objekt.

Skjulte linjer avskjæringskanter

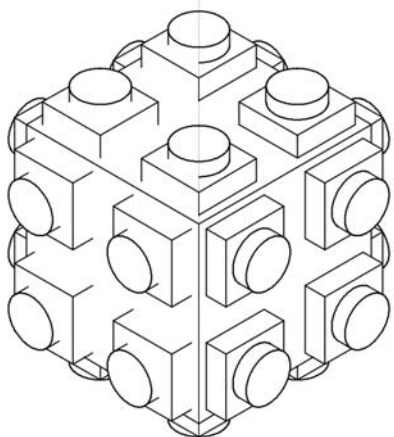
B A L S D

Et nytt alternativ i Skjulte linjer renderingsmoduser gir deg muligheten til å la Vectorworks beregne og tegne linjer mellom kryssende geometri.

Raskere viewport-synlighetsnavigering

B A L S D

Denne kan også spare deg for mye tid. Vi har økt navigeringshastigheten betraktelig mellom visninger og fra visningslag til tegnelag for større filer.



Skjulte linjer rendering har nå muligheten til å tegne linjer for kryssende geometri.

Vectorworks 2011

Vectorworks 2012



Du vil oppdage en raskere zooming i Vectorworks 2012. Original tegning: Jeffrey Brauer.

Strømlinjeformet zoom

B A L S D

Bedre WYSIWYG-zooming, med mindre pikselering i filer som ikke er avanserte.

Nye bakgrunnsvalg

B A L S D

Med denne nyttige funksjonen kan du spesifisere egendefinerte bakgrunnsfarger for 2D/plan, 3D-utsnitt og visningslag, og med en gang visuelt gjenkjenne utsnittet du er i.

Redigere sidebaserte symboler

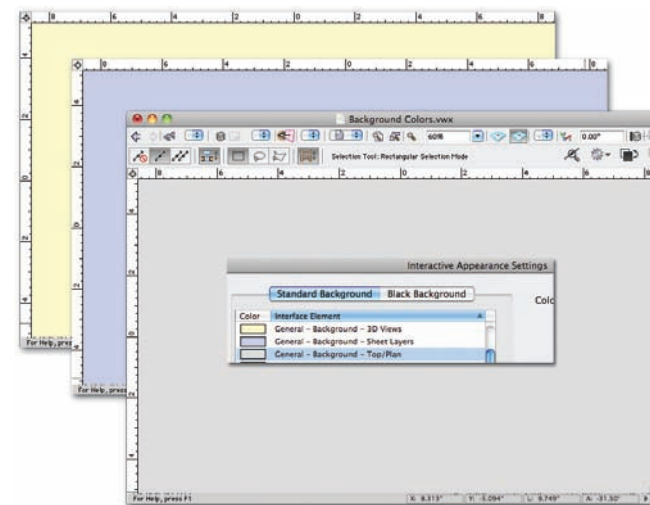
B A L S D

Nå kan du redigere sidebaserte symboler basert på sidestørrelse, ikke global størrelse.

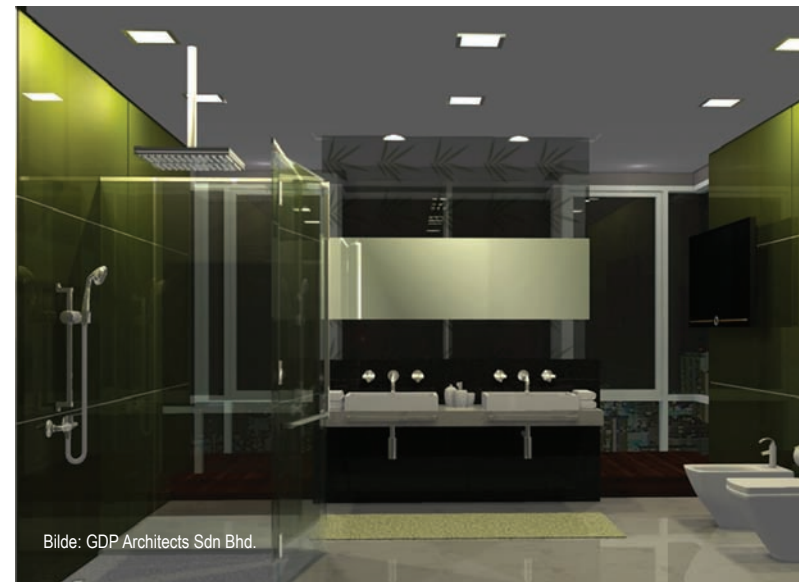
Opprette lukkede former fra åpne kurver

B A L S D

Opprett lukkede former fra åpne kurver med parallellkopieringsverktøyet.



Bruk de nye bakgrunnsvalgene til å visuelt identifisere utsnittet du er i.



Bilde: GDP Architects Sdn Bhd.

Planobjekter har bedre støtte for symbolredigering

B A L S D

Enjoy more intuitive default behavior for standard edits like pasting in 2D objects.

Innstillinger for synligheten til viewportavgrensing

B A L S D

Med ett valg i objektfopaletten kan du enkelt kontrollere synligheten til viewport-avgrensingsobjekter.

Nye alternativer for regneark

B A L S D

Bedre database-regneark fjerner barrierer og lager nyttige regneark mer effektivt. Det finnes nå støtte for et ubegrenset antall tegn, mye høyere grenser for sortering og summering av kolonner, og nøyaktige beregninger for funksjoner og dokumentheter.

Gruppeoppløsning bevarer poster

B A L S D

Med denne svært tidsbesparende funksjonen forblir dataene dine assosiert med gruppeobjektene etter at gruppen er løst opp.

Strømlinjeformet redigering av polylinjebuer

B A L S D

Det har aldri vært enklere å redigere polylinjer (og plug-in objekter basert på polylinjer). Bruk endringskontrolltastene og kontrolltastene i objektfopaletten til å redigere spesifikke knekkpunktstyringer som bue, radius, hjørne og kubisk.

ID	Tag	Floor Level	Room Location	Locking / New	Door / Caser	Width	Height	Door Operation	Door Material	Fire Rating	Head Detail	Jack Detail	Wall Detail
0101	101	101	101	101	101	101	101	Swing Single			A	B	C
0102	101	101	101	101	101	101	101	Swing Single			A	B	C
0103	101	101	101	101	101	101	101	Swing Single			A	B	C
0104	101	101	101	101	101	101	101	Swing Single			A	B	C
0105	101	101	101	101	101	101	101	Swing Single			A	B	C
0106	101	101	101	101	101	101	101	Swing Single			A	B	C
0107	101	101	101	101	101	101	101	Swing Single			A	B	C
0108	101	101	101	101	101	101	101	Swing Single			A	B	C
0109	101	101	101	101	101	101	101	Swing Single			A	B	C
0110	101	101	101	101	101	101	101	Swing Single			A	B	C

Ubegrenset støtte for antall tegn. Mye høyere grenser for sortering og summering av kolonner.

Ny skravur fra egendefinert skravur

B A L S D

Lagre dine nye egendefinerte fliser og skravurer som standard fliser og skravurer, slik at du enkelt kan bruke disse på nytt.

Opprett tangent/normal kurve med analyseverktøyet

B A L S D

Det er enkelt å lage tangent NURBS-kurver. Bare bruk analyseverktøyet til å opprette en kurve fra et punkt som du klikker på en NURBS-kurve eller -flate.

Integrert regnearkutvikling

B A L S D

Du har nå mer plass til navn. Postfelt støtter nå navn på opptil 63 tegn, og feltbeskrivelser støtter et ubegrenset antall tegn. Det innebygde regnearket kan også mer nøyaktig håndtere funksjoner og beregning av dokumentheter.

Flere hurtigpreferanser

B A L S D

Vi har utvidet en av de mest populære funksjonene i Vectorworks 2011: Hurtigpreferansene inneholder nå alternativer for å vise/skjule rutenett og vise sideomrisset.

Flere nivåer i klassemenyen

B A L S D

Vi har utvidet klassehierarkiet så det støtter opptil fire nivåer.

Dialoger har fått alternativet "ifølge klasse"

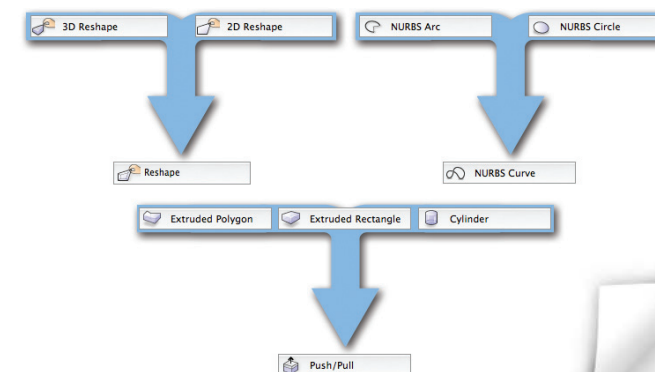
B A L S D

Nå kan du kontrollere den grafiske synligheten "ifølge klasse" i nedtrekksmenyer for farge, linjetype og markør.

Endringer i menyoppsettet i 2012

B A L S D

Etterhvert som 2D og 3D blir enda mer integrert, har vi forent verktøy slik at verktøyene for endring, symbolinnsetting, NURBS-sirkel og -bue, ekstrudert rektangel, ekstrudert polygon og sylinder fungerer både for 2D og 3D.



Markedsledende i utforming av terreng

Vår GIS-funksjonalitet er den beste du kan finne i CAD/BIM-programvare. Med Vectorworks kan du enkelt georeferere med nøyaktig informasjon, vi gir deg beskjed om når terrengmodellen er utdatert, og vi gir deg mer kontroll over hardscape-tegning. Med disse utvidelsene kan du bygge med enda større selvillit.

GIS



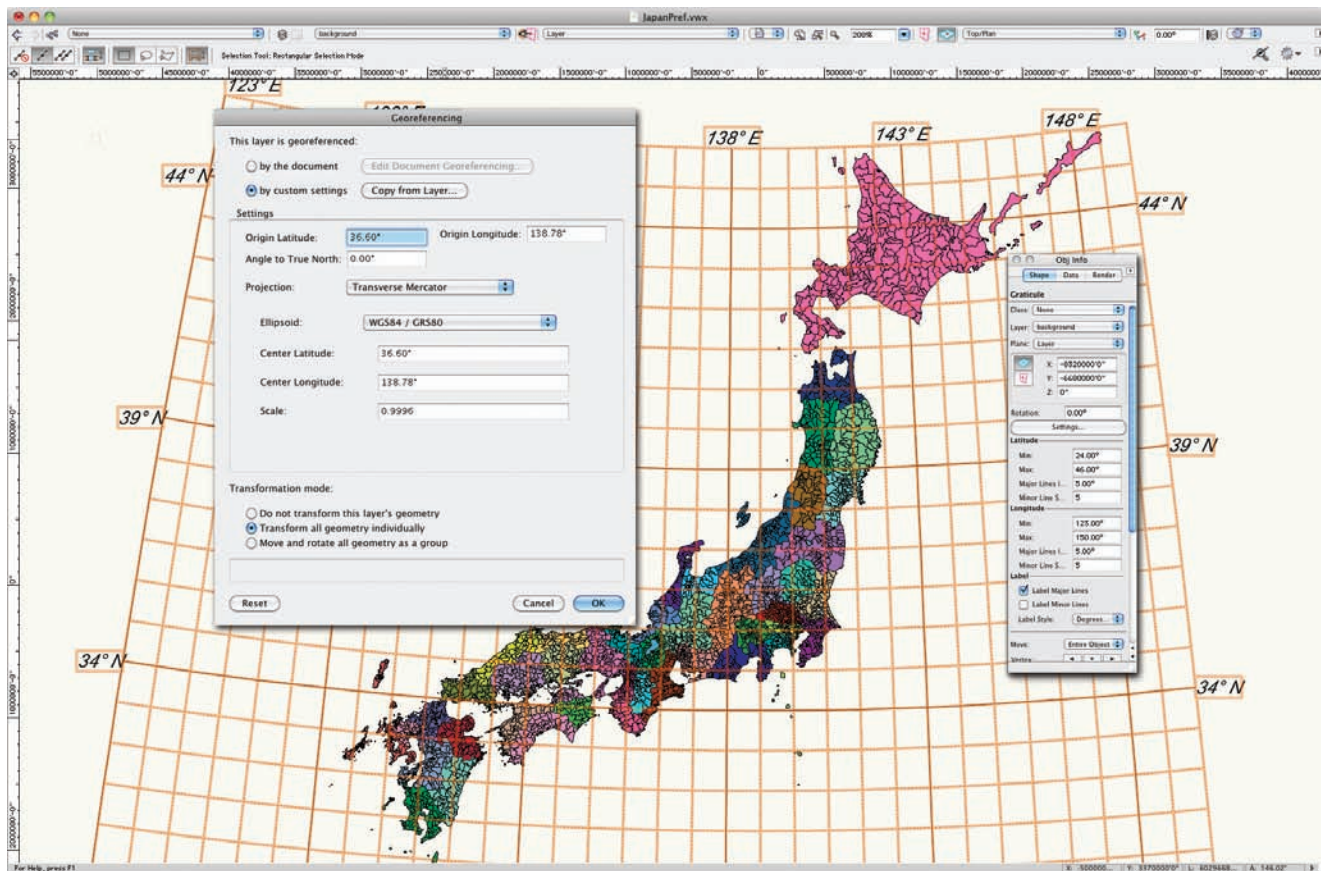
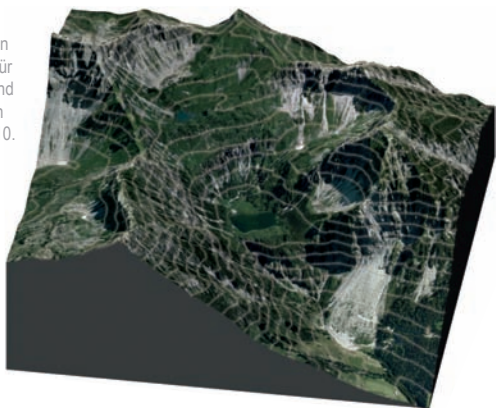
Med vår nye GIS-funksjonalitet kan du lagre georeferert informasjon på hvert Vectorworks-tegnelag, transformere geometri til en annen kartprojeksjon eller georeferert koordinatsystem, og ha glede av forbedret import og eksport av .shp-filer.

Forbedret terrengmodell



Nye visuelle tilbakemeldinger gir deg beskjed om når terrengmodellen er utdatert. Vi har også lagt til advarsler som sier fra hvis du mister koter når høydeverdiområdene ikke blir oppdatert.

Bilde: Geodaten
© Landesamt für
Vermessung und
Geoinformation
Bayern, 3754/10.



Du kan enkelt lagre georeferert informasjon på tegnelag, eller transformere eksisterende geometri til en spesifikk kartprojeksjon. Gjør det nå i Vectorworks Landmark.

Diverse endringer i Landmark

□ □ **L** □ **D** □

Nå har landskapsarealobjektet tydeligere kontroll over distribusjonsraten og de egendefinerte dekningsgradene. Vi har også utvidet forskyvningsinnstillingene for kommandoen "Create Stepped Wall", og vi har forbedret feltene for vannbehov og klimasoner i plantedatabasen.

Bedre stakeobjekter

□ □ **L** □ **D** □

Blant flere smarte utvidelser vil du finne følgende nye innstillinger og verdier i feltene for stakemerkeforskyvning og merkerotasjon: merkestiler for "Ingen" og "Fylt trekant", og koordinatpunktene XY og XYZ.



Ha glede av en bedre "Stepped Wall" kommando, landskapsarealobjekt og muligheten til å inkludere informasjon om vannbehov og klimasoner i plantedatabasen. Bilde: Tamsin Slatter.

Forbedret støttemur

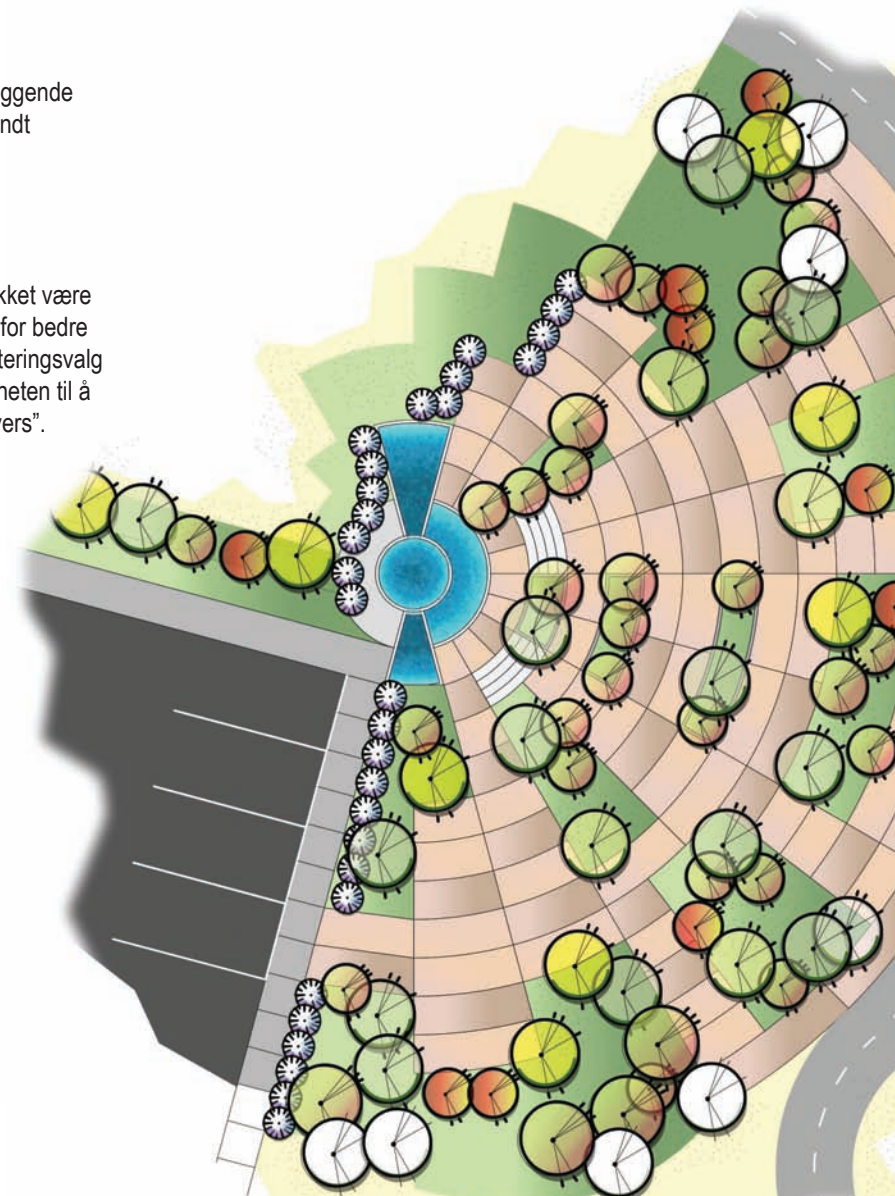
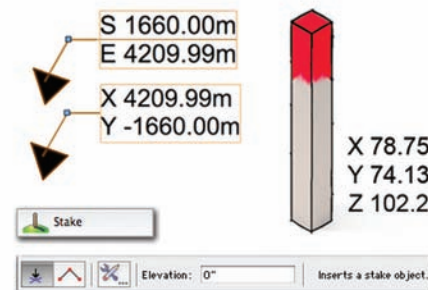
□ □ **L** □ **D** □

Tilpass formen og høyden til terrengendringens underliggende platting. I tillegg kan terrengendringens sider formes rundt støttemurer.

Forbedret "hardscape"

□ □ **L** □ **D** □

Vi har gjort noen betydelige endringer i hardscapes, takket være våre brukeres detaljerte tilbakemeldinger. Vi har åpnet for bedre kontroll over opprettelsen av hardscape, et nytt konverteringsvalg mellom "boundary" og "path" konfigurasjoner, og muligheten til å spesifisere ulike størrelser på rutenett og "Running pavers".



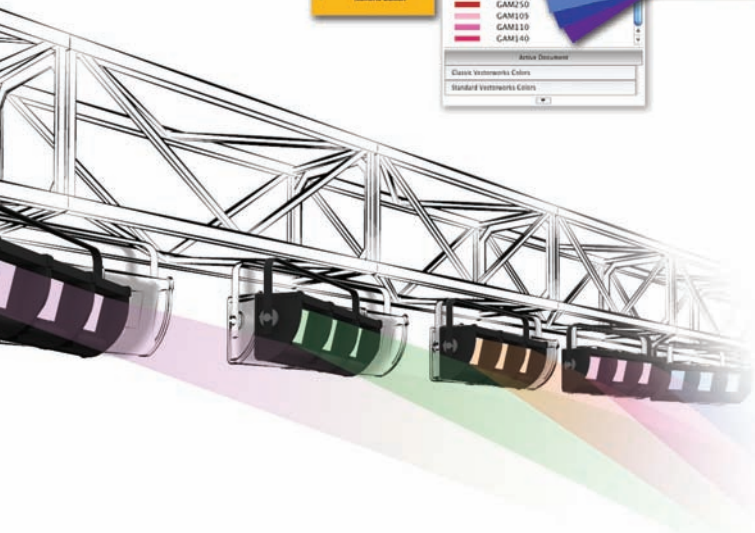


Markedsledende innenfor lyssettingsdesign

Vi er stolte over å være markedsleder innenfor lyssettingsdesign. Vi har fått tilliten til prisvinnende designere over hele verden, og vi jobber aktivt med å beholde den. Vi har lagt til et intuitivt fokusverktøy, introdusert et intelligent tekstilobjekt, og til og med forenklet arbeidet i allerede brukervennlige Lightwright. Her er noen utvidelser som vil holde kvaliteten på arbeidet ditt på et høyt nivå.

Fargenavn i “lighting device”

For at du skal kunne spare tid, blir “gel”-fargene tildelt en lyssettingsenhet nå automatisk lagt til som en navngitt Vectorworks-farge i dokumentet. Bruk en hvilken som helst av de ubegrensede f.



Bruk det nye “Soft Goods” objektet til å opprette tekstiler.

“Soft Goods” Object

Det nye tekstilobjektet er hentet fra Landru Design, slik at du kan enkelt lage forheng, bord, fall og lignende med både rette og kurvede konfigurasjoner.

“Multi-circuit Lighting Device” fokus

“Multi-circuit lighting devices” orienteres nå automatisk til fokuspunkter. Flytt fokuspunktet og observer at instrumentet ditt oppdateres slik at det følger fokus.

Oppgradert Lightwright datautveksling

Vi har utvidet kompatibiliteten med Lightwright. I tillegg til at datautvekslingsfilen oppdateres når Vectorworks-dokumentet får fokus, blir den nå oppdatert når et lag slettes. Vi har også lagt til støtte for angre-kommandoen, inkludert ordentlig dokumentasjon for dupliserte lyssettingsenheter, og fjernet begrensingene på filbaner.

Bedre håndtering av dupliserte lyssettingsenheter og posisjoner

Du kan bruke dupliserings- og speilvendingsoperasjoner mer effektivt, og ha tillit til at lys og posisjoner har unike data som ikke dupliserer eksisterende data som f.eks posisjonsnavn.

Mer moderne bildeskjermobjekter



De kraftige bildeskjermobjektene tilbyr nå enda større fleksibilitet for plassering og visning av bildeskjermer i modellen. Du kan plassere linser basert på avstand, få skjermene til å gløde, og beregne linsestørrelser basert på projektor- og skjermbeliggenhet.

LED-bildeskjerm



Et nytt LED-bildeskjermobjekt er hentet fra Landru Design, og gir deg muligheten til å modellere og representere LED-skjermer med lav oppløsning i en serie konfigurasjoner og formater.

Fokuser instrumenter ved neste klikk



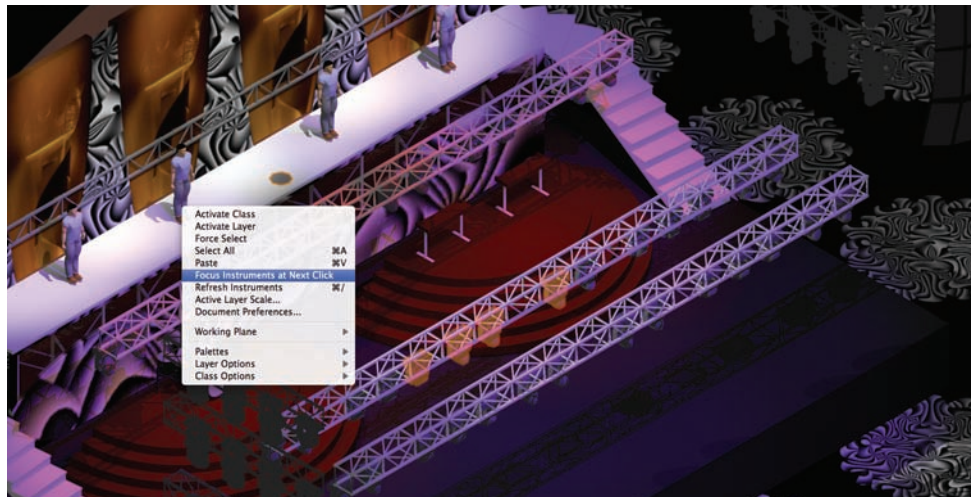
Det er nå enda mer intuitivt å fokusere instrumenter. Bare høyreklikk på et instrument eller valgte instrumenter og velg den nye kommandoen for å fokusere dem med neste klikk.

Ta tegningene dine et steg videre i 2012

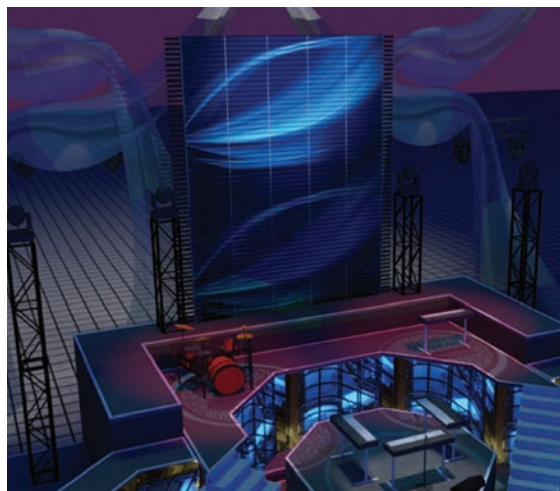
Øk effektiviteten din. Høyne produktiviteten. Gå hvor du ønsker å gå. Vectorworks 2012 har verktøyene som hjelper deg med å lage de mest sofistikerte tegningene på kortere tid. For mer info: www.dakantus.no.

Vectorworks

Realize Your Most Inspired Visions.



Det er bare å høyreklikke og fokusere instrumentene dine. Bilde: Jim Woodward, Exhibit Logic LLC.



Legg til LED-bildeskjermer i tegningene dine med det nye LED-bildeskjerm verktøyet. Bilde: Jim Woodward, Exhibit Logic LLC.



Få skjermen til å gløde, plasser en linse basert på avstand, eller beregne linsestørrelsen basert på projektor- og skjermbeliggenhet.

Nemetschek Vectorworks, Inc.
7150 Riverwood Drive, Columbia, MD 21046-1295 USA
www.vectorworks.net
T 410-290-5114 | F 410-290-8050

©2011 Nemetschek Vectorworks, Inc.
Vectorworks and Renderworks are registered
trademarks of Nemetschek Vectorworks, Inc.

Dakantus AS
Kjørbokollen 30, 1337 Sandvika
www.dakantus.no
T 22 82 87 00 | F 22 82 87 01

Omslagsbilde: Marcelo Maia.

Systemkrav

Mac OS X 10.5.7 eller nyere
QuickTime
Intel Core 2GHz eller bedre
Skjermopløsning 1280 x 800, 15 bit eller høyere

Windows XP SP 3
Windows Vista SP 2
Windows 7
QuickTime 7.6.0 til 7.6.9 (nyere versjoner ikke anbefalt)
Pentium 2GHz eller bedre
Skjermopløsning 1280 x 800, 15 bit eller høyere

Anbefalt RAM og ledig plass på harddisk

Vectorworks
RAM 4GB (minimum 1GB)
Harddisk 1GB ledig

Vectorworks og Renderworks
RAM 4GB (minimum 2GB)
Harddisk 2GB ledig

Vectorworks og Architect
RAM 4GB (minimum 1GB)
Harddisk 3GB ledig

Vectorworks, Architect og Renderworks
RAM 4GB (minimum 2GB)
Harddisk 4GB ledig

Vectorworks Designer
RAM 4GB (minimum 1GB)
Harddisk 10GB ledig

Vectorworks Designer og Renderworks
RAM 4GB (minimum 2GB)
Harddisk 10GB ledig

Se www.vectorworks.net/sysreq/ for oppdatert informasjon.